

# FRESH

canoil  
MOBILIARIO



## FRESCO. NATURAL. TUYO.

Después de más de cuarenta años dando forma a los espacios del hogar, la Nueva Generación de Canoil mobiliario recoge toda esa experiencia y la entrelaza con lo mejor del diseño actual.

Inspirados por las tendencias que hoy conectan con las personas a través de las redes sociales, nace una colección que representa un auténtico soplo de aire fresco en el mundo del amueblamiento de hogar.

Esta propuesta encarna el equilibrio perfecto entre modernidad y confort, entre belleza y bienestar.

Su diseño flexible, adaptable a cualquier espacio, permite al usuario configurar cada ambiente según sus necesidades y estilo de vida, y hacer de ese espacio un lugar donde vivir y sentir.

Cada módulo invita a imaginar, a reflexionar sobre lo que realmente queremos

en nuestro hogar, ofreciendo la libertad y el placer de crear piezas únicas, diseñadas a tu medida.

Colores, texturas y panelados cuidadosamente seleccionados se convierten en herramientas para que tú decidas cómo dar vida a tu hogar.

***“PORQUE AMUEBLAR NO ES RELLENAR  
EL ESPACIO, ES DARLE ALMA.”***

[www.mueblescanoil.com](http://www.mueblescanoil.com)

# SUMARIO



10

## COMPOSICIONES MODULARES

- Suspendidos
- Con Patas y zócalos
- Grandes y pequeños espacios

## AUXILIARES

- Módulos para TV
- Aparadores
- Vitrinas
- Cubreradiadores



110



138

## ALMACENAJE

- Estanterías metálicas
- Librerías
- Estantes a pared



148

### MESAS

- Centro fijas y elevables
- Motorizada multifunción
- Comedor fijas y extensibles

# FRESH



172

### SEPARADORES

- A Pared
- A Techo



166

### RECIBIDORES

- Modulares

# CALIDADES

La colección **FRESH** nos trae un aire renovado y limpio, natural y refrescante, y ofrece un sinfín de soluciones para realizar un amueblamiento minimalista, sin añadidos innecesarios, tan de vanguardia hoy en día.

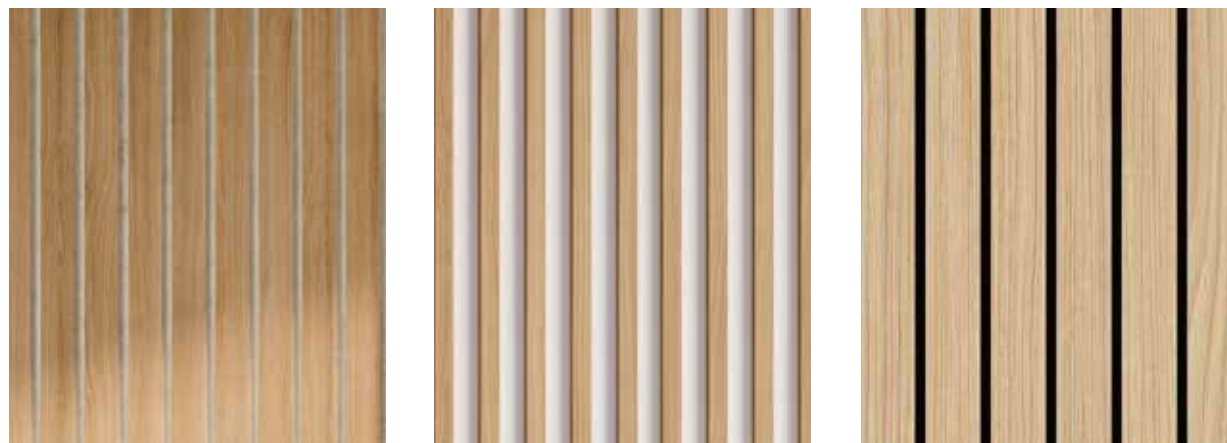


## CRISTALERAS CON PERFIL DE ALUMINIO

Posibilidad de acabado en blanco texturizado o antracita texturizado. Apertura con tirador.

## CAJONES

Con guías ocultas tanto de frenado automático y autocierre, en el caso de apertura con uñero, o de sistema push, en el resto.



## PANELES CON PALILLERÍA

Disponemos de paneles de 3,8 cm de grosor con palillería ancha (6,7 cm) y con palillería estrecha (2 cm) y paneles ranurados de 19 mm de grosor, estos últimos fabricados en tablero de DM con el interior negro.



## PANELES ACÚSTICOS

En grosor de 38 mm, para evitar ecos y exceso de ruido, con un hueco útil de 19 mm ideal para ocultar cableado. En el caso de paneles de TV el sistema de colgar se retranquea cuando incorpora iluminación, para que la luz sea indirecta.



## ILUMINACIÓN

Luz cálida en 3000 K, en foco y tiras de led, estas se pueden encastrar en el exterior e interior de los módulos, y en el frente y los costados de los paneles y paneles con palillería.

## HIERRO

El material de moda que se emplea en decoración y en mobiliario de hogar, aporta un toque industrial y vanguardista al conjunto, todo muy a la orden del día. Lo utilizamos para patas, tanto en mesas como módulos, y estanterías. Acabados blanco y antracita.



## PUERTAS

Uso de bisagra con cierre amortiguado, que evita golpes y molestos ruidos. Apertura mediante uñero o sistema push.



”

*En CANOIL MOBILIARIO,  
es constante la innovación  
e incorporación de nuevas  
soluciones para el hogar.*

**canoil**  
MOBILIARIO



### **MÓDULO TELEVISIÓN AVANZADO**

Detalle del módulo de TV que sostiene adelantado al televisor, quedando casi en el mismo plano que el resto de los frentes y dejando en la parte trasera un gran espacio para conexiones y cableado.

# NOVEDADES



## TABLERO DE DM CON INTERIOR EN NEGRO

Solo para laminados acabado natural.  
Utilizado en frentes de cajones, puertas y paneles ranurados, así como en sobres de mesa con tapas de 1 cm más chaflán.

## MÓDULOS PARA CHIMENEA

Fabricamos módulos preparados para insertar las chimeneas, Mod. GEO 34 y GEO 50 del fabricante Bosch Marín, con acuerdos de compra por parte del fabricante. No obstante, podemos adaptar estos módulos a cualquier chimenea del mercado, siempre que nos faciliten las medidas de encastre.



## ESTANTERÍA CON PERFIL DE ALUMINIO

Construcción de estanterías a partir del herraje propio de los vestidores. Nos permite colocar gran variedad de elementos a diferentes alturas, gracias a que los soportes donde descansan dichos elementos son regulables en altura.



**Soluciones de mobiliario y bienestar para el hogar que transforman cada espacio en tu idea de hogar.**

**Furniture and wellbeing solutions that transform any space in your idea of home**

# COMPOSICIONES MODULARES

”

*Porque modular no es solo una forma de fabricar.  
Es una forma de vivir el diseño: libre, flexible y  
profundamente personal.*

El alma de nuestras composiciones modulares es su capacidad de adaptarse a ti. Porque no todos los hogares son iguales, ni todas las personas viven del mismo modo. Por eso diseñamos soluciones que se elevan —literalmente— para aportar ligereza visual en espacios pequeños, o se apoyan con firmeza mediante patas o zócalos en ambientes más amplios.

Cada módulo se transforma según tu estilo, tu ritmo de vida y el espacio que habitas. Puedes componer, añadir o cambiar elementos sin perder armonía, sin renunciar a la estética ni al orden. Ya sea en un salón compacto o en una estancia diáfana, la propuesta modular permite imaginar sin límites y crear muebles que evolucionan contigo.



**FRESH**

**01** Acabados.  
Tao / Boeta



Cada salón tiene su propio ritmo, su luz y su manera de vivirse. Esta composición combina la calidez del Tao con la luminosidad del acabado Boeta, generando una atmósfera elegante y acogedora. La estructura modular permite adaptarse a distintas medidas, manteniendo siempre el carácter visual del conjunto. Ideal para espacios amplios con conexión al exterior, donde el diseño se funde con la arquitectura y la naturaleza cobra protagonismo.





## PANEL SEPARADOR

El panel separador no solo aporta un toque elegante, sino que también genera privacidad sin perder luz ni amplitud. Una propuesta pensada para adaptarse a hogares modernos donde se prioriza la funcionalidad sin renunciar al estilo.





**03.** Arena / Tao



**04.** Kerala / Arena / Cuarzita



# 02 Acabados. Tao / Arena



## 05 Acabados. Etna / Cuarzita



El juego geométrico entre líneas rectas y formas curvas define esta propuesta, pensada para quienes buscan elegancia con personalidad. El acabado Cuarzita aporta serenidad y contraste frente al fondo terracota, mientras que Etna suma una textura sutil y acogedora. El espejo circular, enmarcado por paneles verticales, amplía visualmente el espacio y añade un toque escultórico que transforma la entrada o zona de paso en un rincón con carácter.







06

Acabados.  
Riva / Arena / Kerala





Elegancia sin esfuerzo. Esta propuesta destaca por su juego de texturas y volúmenes, donde el panel de lamas en madera aporta verticalidad y calidez, mientras que el mueble bajo, en acabado liso, aporta ligereza visual.

La composición respira diseño contemporáneo sin excesos, pensada para salones que apuestan por la armonía entre naturaleza, luz y estilo. Una solución versátil, que viste la pared con presencia sin recargar el ambiente.







**08.** Riva / Blanco



**09.** Amazonas / Arena / Etna



**07** Acabados.  
Arena / Riva / Roma





**10** Acabados.  
Amazonas / Boeta



# 11

Acabados.  
Roma / Boeta

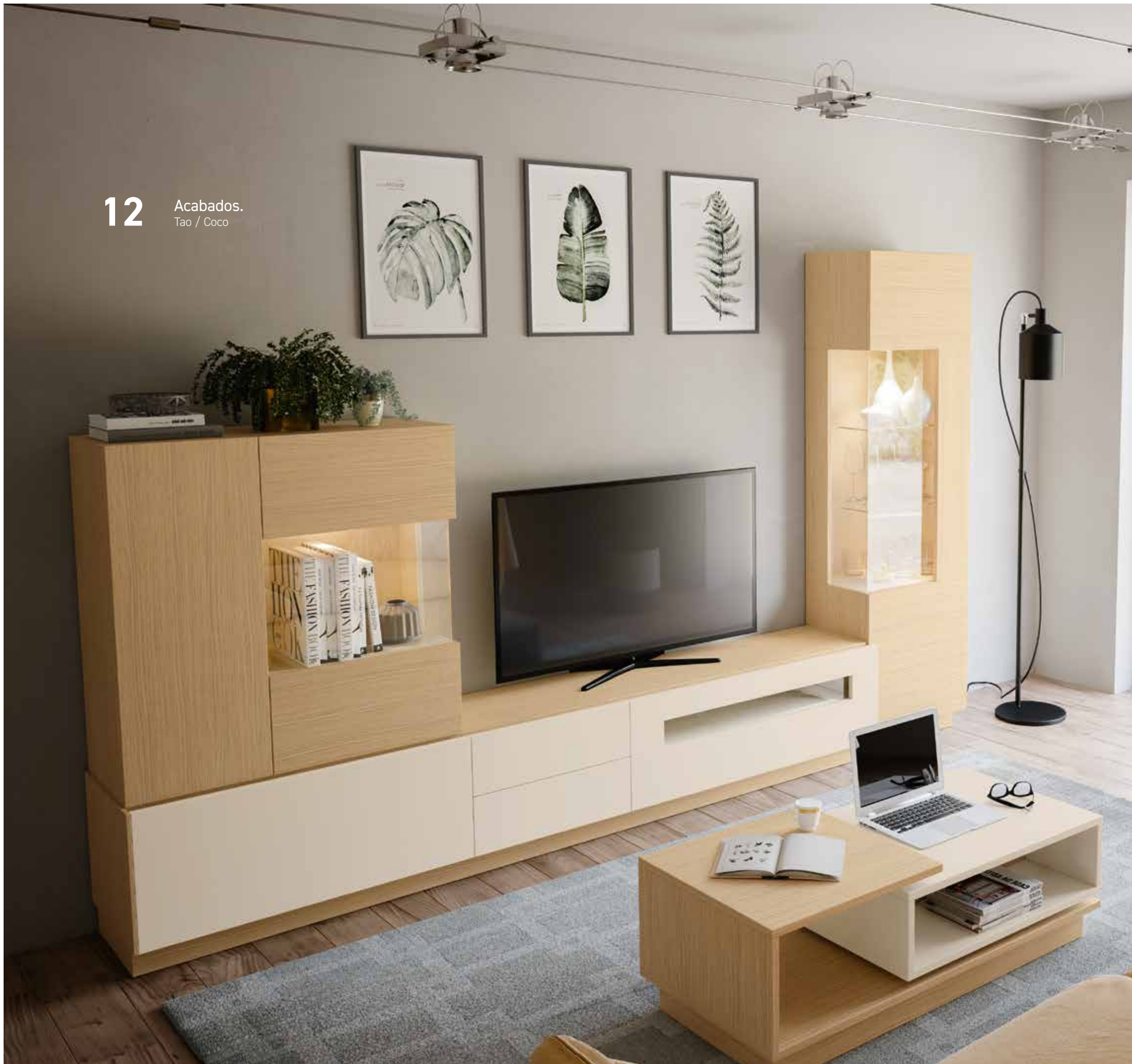


El equilibrio perfecto entre sobriedad y luminosidad. El acabado Roma aporta textura y profundidad, mientras que Boeta aligera el conjunto y resalta los detalles. Las vitrinas con iluminación interior se convierten en puntos focales, realzando objetos decorativos sin saturar el espacio.





12 Acabados.  
Tao / Coco





### VITRINAS CON LUZ

Líneas limpias, proporciones equilibradas y una paleta suave definen esta propuesta. El Tao aporta calidez y naturalidad, mientras que el Coco añade un toque contemporáneo que armoniza con la luz del espacio.

Las vitrinas iluminadas generan pequeños escenarios decorativos y el conjunto se adapta con facilidad tanto a zonas de descanso como a espacios multifuncionales. Ideal para salones donde diseño y día a día conviven sin esfuerzo.

## 13 Acabados. Riva / Boeta



El conjunto resulta fresco, ordenado y funcional, ideal para espacios con buena luz natural y arquitectura marcada. La vitrina con perfiles de grafito y cristales transparentes aporta un punto de sofisticación, mientras que las líneas rectas del mueble bajo refuerzan su versatilidad. Un diseño pensado para hogares que valoran lo práctico sin renunciar al estilo.







**15.** Amazonas / Arena / Grafito



**16.** Amazonas / Kerala



**14** Acabados.  
Tao / Blanco



**17** Acabados.  
Etna / Blanco





1.



2.



3.



4.



Estilo minimalista con presencia. Esta composición combina la limpieza visual del Blanco con la calidez natural del Etna, creando un ambiente moderno y luminoso. La vitrina central, con perfilera grafito e iluminación integrada, añade ritmo visual y un punto decorativo muy funcional.

- 1. Riva / Arena
- 2. Boeta / Cuarzita
- 3. Tao / Coco
- 4. Amazonas / Arena



**18** Acabados.  
Riva / Boeta

Ligereza visual y naturalidad en estado puro. La combinación de Riva y Boeta potencia la claridad del ambiente, aportando calidez sin sobrecargar. Una propuesta serena, pensada para hogares donde menos es más.





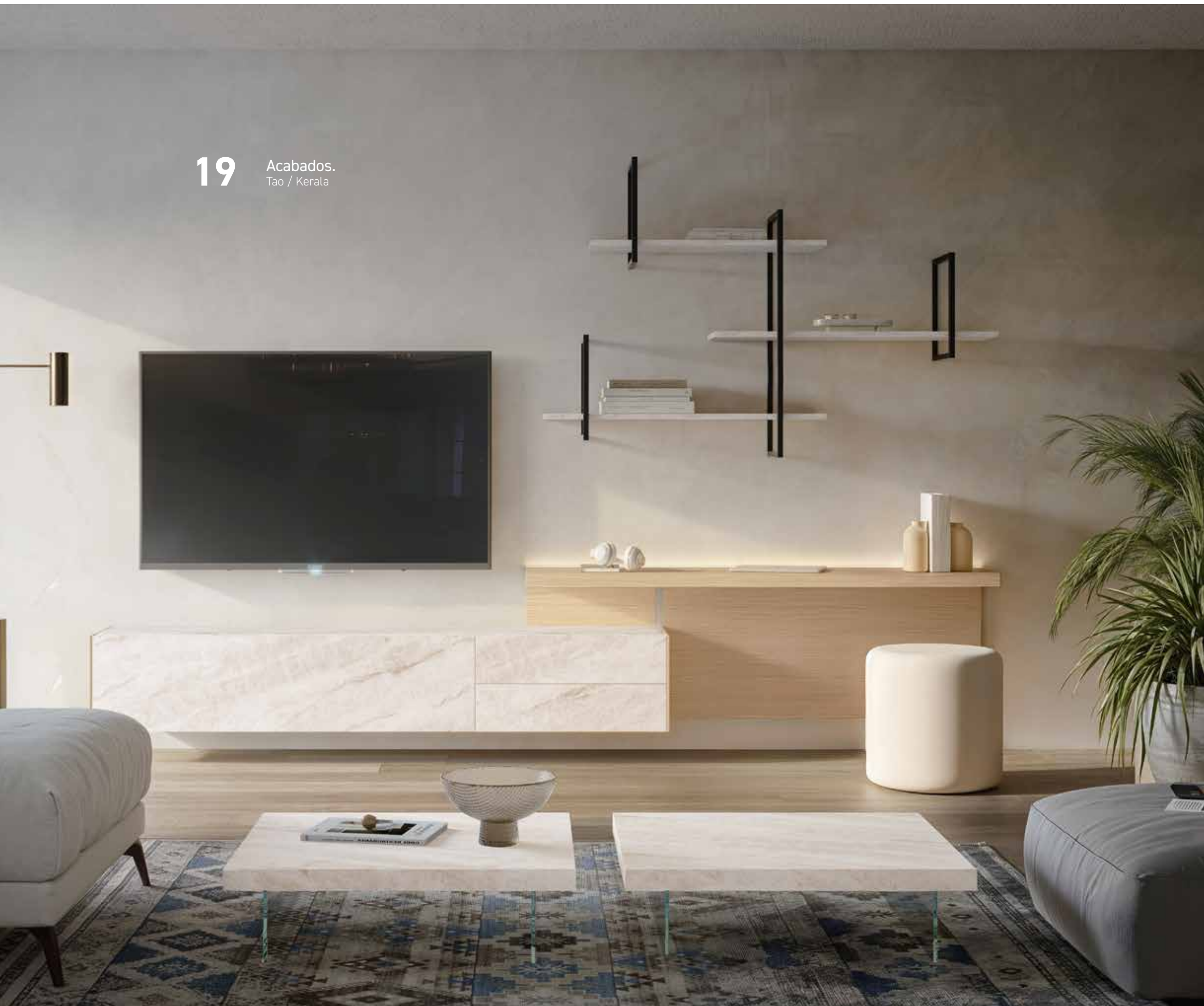
**20.** Boeta / Cuarzita / Grafito



**21.** Amazonas



19 Acabados.  
Tao / Kerala





22

Acabados.  
Etna / Roma



Esta composición destaca por el contraste equilibrado entre la elegancia del acabado Roma y la suavidad natural del Etna. Las líneas rectas, la iluminación integrada y la combinación de texturas crean un conjunto moderno y acogedor, ideal para espacios que buscan un toque de distinción sin renunciar a la calidez.

Además, este diseño permite adaptaciones modulares, combinándose perfectamente con otros modelos de bajo TV. Así se multiplica su versatilidad, ofreciendo diferentes configuraciones según el estilo de vida, el espacio disponible o las preferencias decorativas de cada hogar.

- 1. Bajo TV - Amazonas / Boeta
- 2. Bajo TV - Riva / Arena
- 3. Bajo TV - Tao / Ágata





23 Acabados.  
Amazonas / Boeta



24.



### LIBERTAD CREATIVA

Una misma estructura, múltiples posibilidades. Estas composiciones demuestran la flexibilidad del sistema modular, que permite adaptar cada conjunto al estilo y tono del ambiente.

Combinando acabados como madera, blanco, grafito o piedra, cada versión expresa una personalidad distinta. Perfectas para salones actuales que buscan equilibrio entre funcionalidad, estética y libertad creativa.

25.



**Composición 24**  
Arena / Tao / Grafito

**Composición 25**  
Amazonas / Ágata / Blanco

**Composición 26**  
Amazonas / Boeta / Grafito

**Composición 27**  
Riva / Coco

26.



27.



## SISTEMA MODULAR DE MOBILIARIO

El sistema de mueble modular permite crear composiciones totalmente personalizadas tanto en altura como en anchura, adaptándose a las dimensiones del espacio y a las necesidades de cada ambiente.

Esta versatilidad convierte cada pieza en un proyecto único, combinando funcionalidad y estética en perfecta armonía. Los módulos se integran entre sí mediante proporciones estudiadas que favorecen el equilibrio visual, permitiendo crecer o reducir la composición según se requiera.

Además de su diseño limpio y contemporáneo, los módulos están disponibles en una variedad de acabados y materiales, desde opciones sobrias y cálidas hasta contrastes más atrevidos.

La base del sistema está pensada para responder a una lógica constructiva sencilla, donde cada módulo puede actuar como elemento independiente o formar parte de una estructura mayor, facilitando así la evolución del mobiliario a lo largo del tiempo.





**FRESH**

**28**

Acabados.  
Boeta / Cuarzita









## 29 Acabados. Riva / Arena

### PATAS DE METACRILATO

Esta composición combina materiales y proporciones con elegancia, adaptándose a salones actuales donde la luz y el orden son protagonistas. El acabado Riva aporta calidez natural, mientras que Arena añade claridad y contraste sin perder armonía.

El conjunto se apoya sobre discretas patas de metacrilato, que elevan el diseño y generan un efecto visual de ligereza, sin renunciar a la estabilidad. Las vitrinas iluminadas aportan funcionalidad y ambientación, convirtiéndose en piezas clave tanto para almacenaje como para decoración. Una propuesta equilibrada y contemporánea, pensada para quienes valoran el detalle sin exceso.

## 30 Acabados. Amazonas / Etna



Esta composición destaca por su diseño funcional con carácter propio. El contraste entre el acabado Amazonas, de inspiración natural, y el Etna, más neutro y luminoso, crea una combinación equilibrada y muy versátil.

Un detalle diferenciador son las tapas modulares, que pueden intercambiarse para jugar con distintos colores y acabados según el estilo del espacio o el momento. Una opción ideal para quienes buscan personalizar su salón sin renunciar a la armonía del conjunto. Un detalle más son las tapas y costados de cierre en 1 cm de grosor.





## 31 Acabados. Tao / Arena / Ágata



La composición incorpora estantes con luz LED integrados que no solo aportan un plus de iluminación ambiental, sino que también actúan como elementos decorativos que realzan el diseño.

Estos estantes están pensados para destacar tus objetos favoritos y dar un toque de sofisticación sin recargar el espacio. Una solución funcional y estética para salones actuales.





**32** Acabados.  
Riva / Blanco





La estantería de diseño modular aporta ligereza visual y gran capacidad de almacenaje. Sus líneas limpias y su estructura escalonada permiten jugar con diferentes alturas y volúmenes, convirtiéndose en una pieza decorativa más allá de su función práctica.

Como complemento, la mesa circular con patas cruzadas en blanco añade un toque de frescura y dinamismo al espacio. Su diseño sencillo pero equilibrado combina a la perfección con distintos ambientes, aportando calidez y funcionalidad.



**34.** Etna / Tao / Kerala



**35.** Riva / Arena



33 Acabados.  
Tao / Roma



La integración de vitrinas con luz y módulos de almacenaje permite mantener el orden sin renunciar al diseño. Además, el mueble puede combinarse con otras piezas de la colección para crear un espacio coherente y equilibrado en salones o comedores abiertos.

## 36 Acabados. Amazonas / Boeta





## 37 Acabados. Amazonas / Boeta / Grafito



### ILUMINACIÓN INTEGRADA

La iluminación LED integrada en el panel trasero y en la vitrina no solo realza la belleza natural de los acabados, sino que también aporta calidez y profundidad al espacio. Este detalle transforma el mueble en un elemento escénico, creando una atmósfera envolvente y acogedora, ideal tanto para la vida diaria como para momentos especiales.





## 38 Acabados. Amazonas / Boeta

La combinación de acabados Boeta y Amazonas aporta una elegancia natural y atemporal, ideal para espacios luminosos y actuales.

El diseño suspendido con patas metálicas estiliza el conjunto, aligerando visualmente el volumen. El panel con lamas verticales y el módulo vitrina superior aportan dinamismo, ritmo y un toque de modernidad.

Una propuesta pensada para integrarse con facilidad en cualquier ambiente y combinarse con otras piezas de la colección.





**39** Acabados.  
Amazonas / Blanco





Las puertas con forma oblicua y cristal vitrina aportan personalidad al diseño, rompiendo la geometría tradicional y ofreciendo un juego de líneas muy atractivo.

Los estantes iluminados con LED crean un ambiente acogedor y resaltan las zonas de exposición.

La combinación de Amazonas con Blanco aporta equilibrio y permite integrarlo tanto en espacios modernos como en interiores más sobrios.

## 40 Acabados. Tao / Arena



La calidez del Tao se combina con el minimalismo del Arena en una composición que destaca por su diseño asimétrico y contemporáneo.

Las formas inclinadas de las puertas aportan dinamismo y originalidad, mientras que los estantes con iluminación LED embellecen el conjunto y permiten exponer objetos con elegancia.







Una composición atrevida y escultórica, donde el diseño juega con los volúmenes y las formas en L para envolver el televisor de forma elegante y moderna.

El aparador, suspendido y de líneas limpias, transmite ligereza visual sin renunciar a la capacidad de almacenamiento. Ideal para quienes buscan un salón con carácter, pero también práctico y bien aprovechado.



41

Acabados.  
Riva / Arena / Cuarzita



## 42 Acabados. Riva / Etna



El panel de TV con iluminación perimetral se convierte en el auténtico protagonista de esta composición. Su diseño enmarcado no solo aporta un toque escenográfico, sino que también realza el televisor y lo integra con elegancia en el espacio.

El juego de volúmenes suspendidos aporta dinamismo visual sin sobrecargar la estancia, y permite una combinación perfecta con otros módulos bajos o vitrinas del mismo acabado.





**43** Acabados.  
Tao / Cuarzita





44

Acabados.  
Riva / Blanco



La combinación de módulos suspendidos y líneas horizontales crea una sensación de ligereza y amplitud perfecta para salones modernos. La vitrina con luz interior añade un toque cálido y decorativo que resalta las piezas expuestas, mientras que la base en acabado Tao aporta naturalidad y equilibrio al conjunto.



## 45 Acabados. Tao / Kerala / Coco



La estantería modular se adapta a tu espacio y a tu colección. Puedes ampliarla tanto como necesites, creando composiciones a medida que combinan módulos abiertos, puertas y huecos decorativos para dar ritmo al conjunto.

El mueble bajo, suspendido y con iluminación LED inferior, aporta ligereza visual y calidez. La combinación de acabados —mármol Kerala y Tao— añade un contraste elegante que encaja con estilos contemporáneos o nórdicos.





## 46 Acabados. Riva / Arena

Esta composición juega con la geometría y la simetría de forma innovadora, integrando zonas cerradas, huecos decorativos y un espacio iluminado que resalta tus piezas favoritas.

La vitrina con marco blanco y luz interior combina con el módulo principal, creando un conjunto cálido y elegante que encaja tanto en espacios clásicos como modernos. El foco encastrado completa la escena, ofreciendo un toque funcional y decorativo a la vez.





## CREAMOS EL MUEBLE QUE NECESITAS

Esta composición mural lleva el diseño un paso más allá, creando un juego visual con formas que se entrelazan y enmarcan el televisor con elegancia. El acabado en Blanco, Arena y Grafito, aporta calidez y modernidad.

La integración de iluminación es opcional en todos nuestros muebles, mientras que las líneas flotantes aligeran el conjunto y refuerzan su estética contemporánea.



**48.** Blanco / Etna / Amazonas



47

Acabados.  
Blanco / Arena / Grafito







## 49 Acabados. Tao / Arena



Esta composición eleva la elegancia con una cuidada integración de panelado vertical en Tao y volúmenes revestidos en Arena.

El diseño enfatiza las líneas limpias y una proporción equilibrada, mientras que la tapa superior continúa el acabado de las puertas, generando una sensación de unidad y solidez. La iluminación perimetral realza los volúmenes y convierte este frente mural en una pieza escénica, pensada para espacios que buscan distinción.

## 50 Acabados. Etna / Ágata



Las vitrinas laterales con iluminación integrada aportan un toque decorativo y funcional, mientras que la mesa de centro —con tapa elevable y compartimentos ocultos— añade una capa práctica sin renunciar al diseño. Ideal para quienes buscan estética, orden y confort en una misma propuesta.





**51** Acabados.  
Tao / Boeta





**52**

**Acabados.**  
Tao / Cuarzita / Blanco





**53.** Coco / Blanco



La fuerza del diseño reside en los contrastes. Esta composición combina el carácter cálido del Tao con la sobriedad del Cuarzita y el Blanco, creando una pieza protagonista.

El marco volumétrico con luz ambiental enmarca la televisión con elegancia, mientras que el módulo inferior incluye un práctico cajón extraíble, ideal para mantener todo en orden sin renunciar al estilo.



54

Acabados.  
Amazonas / Arena





Una composición elegante que juega con volúmenes limpios y la calidez de los listones de madera verticales, generando un efecto envolvente.

La iluminación enmarcando la televisión aporta un toque escenográfico y acogedor, mientras que el módulo lateral abierto añade dinamismo y espacio para decorar o almacenar con estilo.







55

Acabados.  
Riva / Etna





**57.** Amazonas / Etna



**58.** Amazonas / Cuarzita



56

Acabados.  
Riva / Boeta



Paneles de palillería con luz integrada que no solo decoran, sino que aportan profundidad y calidez al espacio. Una solución estética y funcional que enmarca el conjunto y genera un ambiente sofisticado, sin sobrecargar visualmente. El diseño suspendido del mueble bajo refuerza la sensación de ligereza, mientras que la combinación de acabados naturales aporta equilibrio y armonía al ambiente.

## 59 Acabados. Riva / Roma



**60** Acabados.  
Tao / Cuarzita



61 Acabados.  
Etna / Grafito







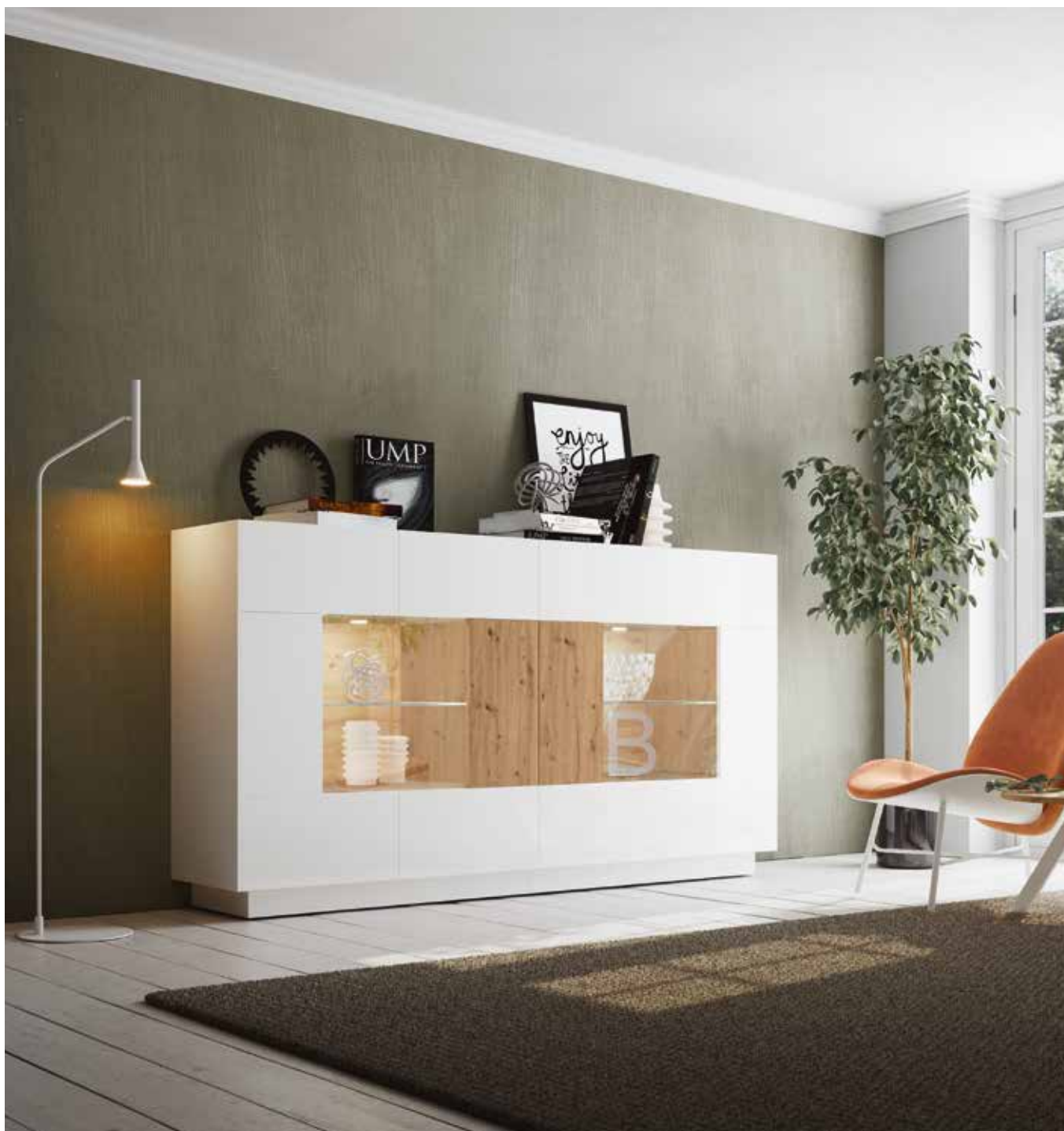


## 62 Acabados. Riva / Blanco



La combinación de módulos suspendidos y zonas cerradas en blanco mate aporta ligereza visual, mientras que los detalles en acabado madera dan calidez y naturalidad al conjunto.

El bodeguero iluminado, con puertas de cristal y zonas de almacenaje, completa el ambiente con funcionalidad y elegancia.



El aparador se convierte en el complemento perfecto para salones que buscan orden sin renunciar al estilo. Su diseño combina módulos cerrados y vitrinas retroiluminadas, lo que permite exponer objetos decorativos mientras se ocultan otros. Ideal para integrar en comedores o rincones de paso, aporta equilibrio visual y un plus de almacenaje, adaptándose a cualquier estilo de vida.



63

Acabados.  
Amazonas / Blanco



# MUEBLES TV APARADORES VITRINAS

”

*Cada pieza cuenta una historia:  
la tuya, la de tu hogar, la de cómo  
eliges vivir.*

Los muebles TV, aparadores y piezas auxiliares son mucho más que simples complementos. Son el alma funcional del hogar, el nexo entre el orden, la estética y el día a día. Aportan equilibrio visual, definen zonas y, sobre todo, permiten que todo tenga su lugar sin renunciar al estilo.

Un buen aparador puede transformar una pared vacía en un rincón de carácter. Un mueble de TV bien diseñado no solo organiza, sino que integra tecnología, belleza y descanso. Y el mobiliario auxiliar —desde consolas hasta pequeños muebles de apoyo— actúa como un hilo invisible que conecta cada estancia con coherencia y calidez.

En CANOIL creemos que el diseño no está solo en lo que se ve, sino también en cómo se vive. Por eso nuestras soluciones modulares permiten crear piezas únicas que se adaptan al ritmo de cada hogar, ya sea amplio o compacto, clásico o contemporáneo.

Porque cuando la forma se encuentra con la función, el resultado no es solo un mueble: es parte de tu historia.



**FRESH**



**101.** Etna



**102.** Amazonas / Grafito



**103.** Tao



**104.** Tao / Boeta



**105.** Tao / Coco



**106.** Amazonas / Arena /Grafito

**100** Acabados.  
Amazonas / Grafito





**108.** Riva / Boeta



**109.** Cuarzita / Boeta



**110.** Blanco / Riva



**107** Acabados.  
Riva / Boeta





**111** Acabados.  
Riva / Arena



**112.** Tao



**113.** Amazonas / Boeta



**114.** Riva / Arena

**115** Acabados.  
Kerala / Tao / Coco





**116.** Boeta / Cuarzita / Grafito



**117.** Etna / Blanco



**118.** Arena / Ágata / Tao



120. Tao / Etna



121. Tao / Etna



122. Tao / Ágata



123. Tao / Ágata

**119** Acabados.  
Amazonas / Boeta



124 Acabados.  
Tao / Coco





En CANOIL diseñamos aparadores que se adaptan al estilo de cada hogar, con composiciones modulares que permiten jugar con alturas, colores, materiales y sistemas de apertura. Desde frentes lisos hasta huecos vistos, pasando por vitrinas iluminadas o acabados en contraste, cada opción está pensada para que encuentres tu propio equilibrio entre estética y utilidad.

- 1. Aparador 125 - Amazonas / Blanco
- 2. Aparador 126 - Tao / Arena
- 3. Aparador 127 - Amazonas / Boeta
- 4. Aparador 128 - Tao



130 izq. Tao



130 Dcho. Tao



131. Tao



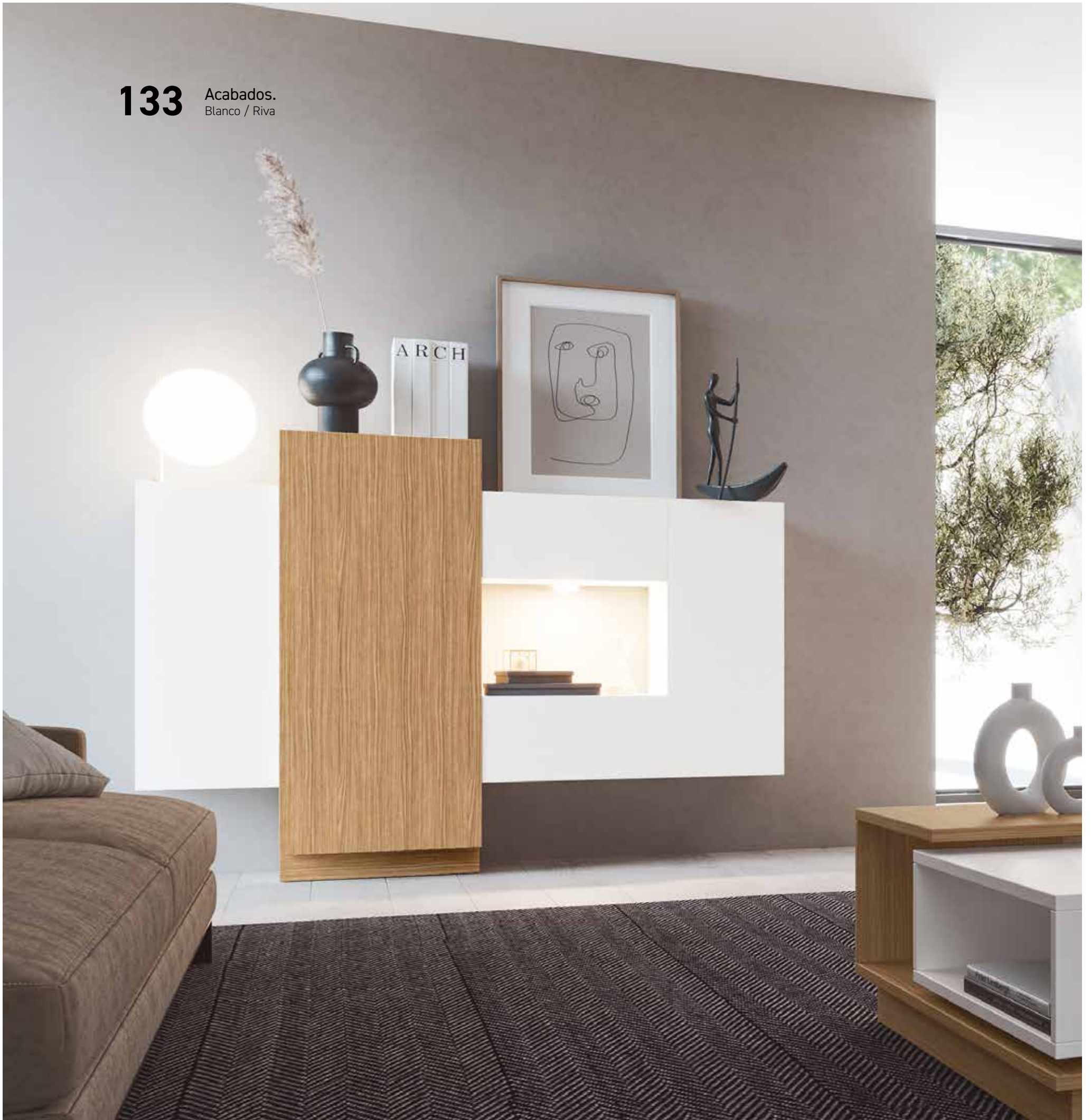
132. Tao



**129** Acabados.  
Boeta / Cuarzita



**133** Acabados.  
Blanco / Riva





Los aparadores son una de esas piezas que combinan belleza y funcionalidad a la perfección. No solo aportan orden, también estructura visual y presencia. En un salón, un pasillo o un comedor, son capaces de vestir la pared y al mismo tiempo resolver necesidades prácticas del día a día.

- 1. Aparador 134 – Amazonas / Ágata
- 2. Aparador 135 – Arena / Cuarzita / Riva
- 3. Aparador 136 – Amazonas / Blanco
- 4. Aparador 137 – Blanco / Riva

## Una idea, múltiples posibilidades.

1.



2.



3.



El sistema modular de CANOIL te permite crear la pieza que realmente necesitas, eligiendo la altura, la distribución y los acabados según tu espacio y tu estilo. Como se muestra aquí, un mismo diseño puede tomar diferentes formas: más bajo para acompañar otros muebles o más alto para ganar presencia y capacidad.

Porque cuando el diseño es flexible, el hogar se adapta a ti. Y no al revés.

COLORES: Etna

1. Altura 105 cm
2. Altura 131,2 cm
3. Altura 148,7 cm

**138** Acabados.  
Tao  
Altura: 157,5 cm



**139** Acabados.  
Tao / Amazonas  
Altura: 157,5 cm



1.



2.



3.



COLORES: Tao / Amazonas

- 1. Altura 105 cm
- 2. Altura 131,2 cm
- 3. Altura 148,7 cm

# Tú eliges la forma. Nosotros ponemos la base.

1.



2.



3.



En CANOIL creemos que un buen diseño no es el que impone, sino el que se adapta. Nuestro sistema modular parte de una estructura común y te permite personalizar el resto: desde la altura y la distribución hasta los acabados y el tipo de apertura.

Aquí, un mismo módulo evoluciona según las necesidades: más compacto, más alto o más simétrico. Cambia su apariencia, pero mantiene la misma esencia funcional y estética. Porque sabemos que cada casa tiene su ritmo, su espacio y su estilo. Y cuando el diseño es flexible, todo encaja mejor.

COLORES: Riva / Boeta

- 1. Altura 105 cm
- 2. Altura 131,2 cm
- 3. Altura 148,7 cm

**140** Acabados.  
Etna / Roma  
Altura: 148,7 cm





## VITRINAS

En CANOIL diseñamos vitrinas modulares que se integran fácilmente en cualquier ambiente: desde salones y comedores, hasta zonas de paso o recibidores.

Sus estructuras permiten iluminación interior, diferentes patas y combinaciones de acabados para que cada vitrina tenga su propio carácter. Las vitrinas combinan la belleza del objeto expuesto con el orden invisible del almacenamiento.



200. Boeta



201. Tao



202. Boeta



203. Blanco



204. Riva



205. Riva / Arena



1. Vitrina 210  
Tao

2. Vitrina 211  
Blanco

3. Vitrina 212  
Amazonas / Boeta

4. Cubreradiador  
Amazonas





# LIBRERÍAS Y MESAS

”

*Entre libros y sobremesas se  
construye el alma del hogar.*

Librerías y mesas son mucho más que piezas funcionales. Son el escenario donde se ordena la vida, donde se comparten ideas, donde se celebra lo cotidiano. Una librería bien diseñada transforma una pared en un universo; una mesa bien elegida convierte cualquier espacio en un punto de encuentro.

En CANOIL diseñamos librerías que se adaptan a distintos ritmos y estilos de vida: con estructuras modulares, abiertas o cerradas, para exhibir o almacenar, con la posibilidad de personalizar alturas, anchos y acabados. Así, cada hogar puede crear su propio lenguaje visual.

Las mesas, por su parte, son lugares de reunión, de trabajo o de disfrute. Por eso nuestras mesas combinan robustez, elegancia y funcionalidad, integrando materiales naturales y soluciones inteligentes que elevan la experiencia diaria.



**FRESH**

# Estantería modular, infinitas combinaciones



1. Módulo alto con puerta elevable

2. Estantería atamborada

3. Estante de cartela con costados

4. Módulo alto con puerta abatible

5. Módulo alto con puerta vitrina elevable

6. Módulo alto con puerta vitrina batiente

7. Soporte aluminio grafito

Gracias a sus distintos módulos —altos, bajos, estanterías, vitrinas o paneles— puedes crear una composición totalmente adaptada a tu espacio y estilo. El sistema permite jugar con alturas, volúmenes y proporciones para lograr desde una librería ligera hasta una estructura de almacenaje completa. Diseñado para crecer contigo, combinar a tu gusto y cambiar siempre que lo necesites.

220 Acabados.  
Riva







- 1. Estantería 221  
Arena
- 2. Estantería 221  
Amazonas
- 3. Estantería 222  
Riva / Metal blanco
- 4. Estantería 222  
Riva / Metal grafito



Los espacios en un hogar son distintos unos de otros, por eso desde el concepto de fabricación todas nuestras composiciones son modulares, podemos adaptar un mueble que nos guste en un espacio más pequeño, para mantener así nuestro diseño perdiendo o añadiendo el espacio que necesitamos.

# Estanterías metálicas



Diseñada para integrarse con ligereza en cualquier ambiente, esta estantería modular permite ordenar, exponer y separar con estilo. Gracias a su estructura ligera y abierta, ofrece una gran capacidad sin recargar el espacio.

Ideal para composiciones de gran formato o como fondo decorativo, sus líneas limpias y materiales nobles permiten combinar funcionalidad y diseño de forma natural. Porque mostrar también es una forma de habitar.

**223.** Blanco / Metal grafito



## MÓDULOS INTEGRABLES

Esta estantería modular no solo expone con elegancia, también guarda con discreción. Gracias a la posibilidad de incorporar módulos con puertas, se convierte en una solución versátil que combina almacenaje cerrado y exposición abierta en un mismo sistema.

Ideal para separar ambientes o vestir grandes paredes con equilibrio visual, permite personalizar cada nivel con total libertad. Una pieza que se adapta a tu estilo y evoluciona con tu forma de habitar el espacio.

**224.** Blanco / Metal grafito

## Estanterías madera



Estantería con módulos abiertos de madera, propone una composición ligera, decorativa y contemporánea. Ideal para organizar libros y objetos personales con libertad formal, adaptándose al espacio con elegancia y personalidad.

**225.** Riva



Estantería más estructurada, permite jugar con alturas y anchos, integrar puertas y crear soluciones de almacenaje completas para cualquier estancia del hogar.

Ambas se adaptan a tu estilo, a tu espacio y a tu forma de habitarlo. Porque modular no es solo elegir: es componer tu hogar a medida.

**226.** Ágata / Kerala / Tao

## Estantes a pared

Estantes versátiles que combinan diseño y funcionalidad.  
Fáciles de integrar en cualquier rincón, con opción de panel, luz o soporte metálico.



**Estante atamborado 5 cm.** Todos los laminados



**Estante cartela metálico.** Base todos los laminados / Metal Grafito o Blanco



**Estante cartela con detalles metálicos.**  
Base todos los laminados / Metal Grafito o Blanco



**Estante cartela doble soporte.** Base todos los laminados / Metal Grafito o Blanco



## Mesas centro Fijas



**ME300.** Mesa centro con pata metacrilato



**ME310.** Mesa centro 2 cajones



**ME320.** Mesa centro 2 huecos



**ME330-2.** Mesa redonda pata trípode diámetro 80 cm

Los espacios en un hogar son distintos unos de otros, por eso desde el concepto de fabricación todas nuestras composiciones son modulares, podemos adaptar un mueble que nos guste en un espacio más pequeño, para mantener así nuestro diseño perdiendo o añadiendo el espacio que necesitamos.



**ME330.** Conjunto mesas redondas con pata trípode



**ME340.** Conjunto de mesas con pata angular



**ME350.** Mesa de centro fija con pata metálica



**ME360.** Mesa de centro fija con pata de portería

## Mesas centro Elevables

La funcionalidad y el diseño se unen en nuestras mesas de centro elevables. Gracias a su sistema de apertura, permiten transformar el salón en un espacio más práctico para comer, trabajar o disfrutar del día a día sin renunciar al estilo.



**ME370.** Mesa centro elevable con diáfano / Altura elevable: 12 cm / Hueco útil de 26x68x53 cm



**ME380.** Mesa centro elevable con cajón / Altura elevable: 15 cm / Hueco útil 7x101x40 cm

Además, incorporan un práctico compartimento interior que ofrece espacio de almacenaje oculto, ideal para mantener todo en orden: desde mantas o mandos hasta libros y accesorios. Una solución versátil para hogares que valoran la comodidad sin perder estética.



**ME361.** Mesa centro elevable con pata portería / Altura elevable: 12 cm / Hueco útil: 7,5 x 84 x 57 cm



**ME351.** Mesa centro elevable con pata metálica / Altura elevable: 12 cm / Hueco útil: 7 x 103 x 53 cm

# Mesa motorizada multifunción ME390

Disponible en TAPA DE 19 mm o TAPA DE 19 mm , efecto 10 mm moldurada en fondo negro.

Diseñada para adaptarse a tu ritmo de vida, esta mesa se transforma con solo pulsar un botón. Puede ser una mesa de centro baja para el día a día, elevarse cómodamente para comer o trabajar, e incluso convertirse en mesa de comedor para reuniones informales.

## Medidas:

Altura mínima: 42 cm

Altura máxima: 82

Cerrada : 125 x 75 cm

Medida extraíble: 125 x 90 cm

Tapa de 19 mm / Disponible en todos los colores



Tapa de 19 mm, efecto 10 mm moldurada en fondo negro / Disponible en acabados naturales



Interruptor integrado en la estructura para controlar la altura de mesa mediante sistema motorizado.



Tapa desplazable manualmente 15 cm para ofrecer funcionalidad adicional.



# TAPA 19 mm

## Acabados.

Todos los laminados (13 colores)

**Tapa de 19 mm:** robusta y disponible en toda nuestra gama de acabados laminados. Ideal si buscas continuidad con el resto del mobiliario.



# TAPA 19 mm, con efecto 10 mm moldurada en fondo negro.

Acabados Disponibles:

Solo los laminados acabado natural (5 colores)



Boeta

Etna

Tao

Amazonas

Riva

Tapa fabricada en tablero 19 mm con rebaje inferior generando efecto visual de 10mm , incorpora un perfil negro perimetral decorativo acentuando su ligereza estética sin comprometer la solidez estructural.



# Función extensible y extraíble, todo en uno.

## MESA ELEVABLE MOTORIZADA CON DESPLAZAMIENTO Y EXTENSIÓN.

Mesa de 125x75 cm con altura regulable mediante motor eléctrico (de 42 a 82 cm). Incorpora una tapa con desplazamiento manual de hasta 15 cm, y de forma independiente, un sistema extensible de volteo con guía sincronizada que amplía la superficie a 175x75 cm. Una solución versátil que combina tecnología y funcionalidad para adaptarse a distintos momentos del día.





### EN MODO COMEDOR

Cuando llegan visitas, esta mesa se transforma. Gracias a su sistema elevable y extensible, pasa de ser una mesa de centro a una completa mesa de comedor en cuestión de segundos. Ideal para improvisar una comida con amigos o una cena especial sin necesidad de mover nada del salón. Más espacio solo cuando lo necesitas.

#### Medidas:

Altura mínima: 42 cm  
 Altura máxima: 82 cm  
 Cerrada : 125 x 75 cm  
 Extensible: 175 x 75 cm



1.



2.



3.



# Mesa comedor 400

Mesa fija / extensible con pata de portería.  
Apertura de guía sincronizada y extensible de volteo.



## Mesa fija.

En todos los colores laminados

## Medidas: (Alto x Largo x Ancho)

75 x 120 x 90 cm

75 x 140 x 90 cm

75 x 160 x 90 cm



## Mesa extensible abierta. + 60 cm

En todos los colores laminados



## Mesa con doble extensible abierta. + 90 cm

En todos los colores laminados







## Mesa comedor 410

Mesa fija y extensible / Tapa 50 mm / Pata metálica blanca o grafito.  
Extensible con apertura de guía sincronizada y extensible de volteo.



### Mesa fija

En todos los colores laminados

### Medidas: (Alto x Largo x Ancho)

75 x 120 x 90 cm  
75 x 140 x 90 cm  
75 x 160 x 90 cm



### Mesa extensible

En todos los colores laminados

### Medidas: (Alto x Largo x Ancho)

75 x 140 x 90 cm  
75 x 160 x 90 cm  
Mesa extensible abierta + 50 cm



# Mesa comedor 420

Mesa fija y extensible / Patas metálicas blanco y grafito.

Tapa 19 mm en todos los laminados / Tapa 19 mm, efecto 10 mm, moldura en fondo negro solo en acabados naturales. Extensible con apertura de guía sincronizada y extensible de salto.



**Mesa fija**

**Medidas: (Alto x Largo x Ancho)**

77 x 150 x 90 cm

77 x 160 x 90 cm



**Mesa extensible**

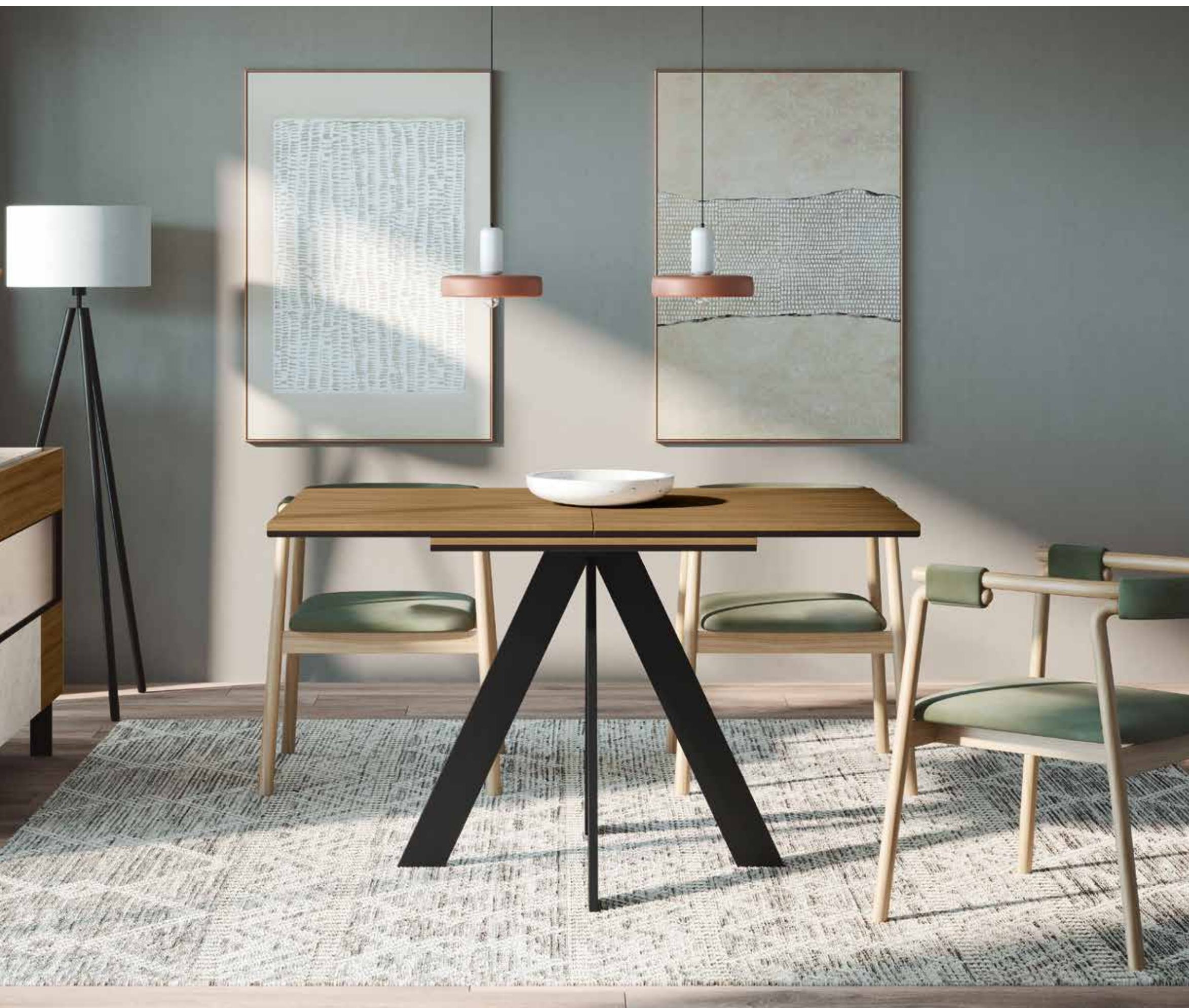
**Medidas: (Alto x Largo x Ancho)**

77 x 150 x 90 cm

77 x 160 x 90 cm

Mesa extensible abierta + 50 cm









## Mesa comedor 430

Mesa fija / Pata metálica blanca o grafito.

Tapa 19 mm todos los laminados.

Tapa 19 mm, efecto 10 mm moldurada en fondo negro, solo los laminados acabado natural.

### Medidas:

Diámetro 110 x 77 cm



# RECIBIDORES SEPARADORES

”

*Cada entrada es una bienvenida,  
pero la primera impresión es la  
que hablará de ti.*

Los recibidores y separadores son los encargados de marcar el ritmo de un hogar. El recibidor es la carta de presentación: el lugar donde comienza la experiencia, donde se siente el estilo y se intuye la personalidad. Y los separadores de ambientes, discretos pero esenciales, permiten organizar sin encerrar, dividir sin aislar.

En CANOIL diseñamos soluciones que equilibran funcionalidad y estética. Recibidores que combinan almacenaje con ligereza visual, capaces de ordenar sin saturar. Separadores modulares que delimitan espacios de forma natural, dejando pasar la luz, el aire y la armonía.

Ya sea en un piso pequeño o en una vivienda amplia, estas piezas ofrecen algo valioso: la sensación de orden sin rigidez, de fluidez sin desorden. Porque separar bien es, en realidad, unir mejor.



**FRESH**



**502.** Tao / Blanco



**503.** Riva / Arena



**504.** Tao / Cuarzita

### RECIBIDORES CON CARÁCTER

El primer vistazo al hogar merece diseño y funcionalidad.

Estos recibidores combinan elegancia y orden en un solo gesto: un panel decorativo con espejo que amplía visualmente el espacio, iluminación que aporta calidez, y módulos bajos o estantes perfectos para dejar llaves, bolsos o pequeños objetos del día a día. Diseños que saludan con estilo desde el primer paso.

501. Ancho: 105 cm

502. Ancho: 105 cm

503. Ancho: 157,5 cm

504. Ancho: 122,5 cm

**501** Acabados.  
Riva / Grafito



**505** Acabados.  
Blanco / Tao





506. Etna



507. Tao / Boeta



508. Amazonas / Grafto / Arena

### ALMA PROPIA

Funcional desde el primer paso, este recibidor destaca por su diseño vertical con iluminación integrada, juego de volúmenes y espejos con formas orgánicas.

Ideal para crear una entrada con estilo y orden, que da la bienvenida con calidez y personalidad. Cada pieza se adapta a diferentes acabados y medidas, manteniendo siempre su esencia decorativa y práctica.

505. Ancho: 122,5 cm

506. Ancho: 140 cm

507. Ancho: 140 cm

508. Ancho: 105 cm

# Separadores de ambiente

## Acabados.

En todos los colores laminados



Los separadores de ambiente permiten dividir visualmente sin cerrar el espacio. Son la solución ideal para marcar zonas sin necesidad de obras ni muebles pesados. Además de funcionales, aportan un toque decorativo gracias a sus acabados y diseño vertical. Perfectos para entradas, zonas de paso o espacios abiertos que necesitan estructura sin perder amplitud.







## LISTONES GIRATORIOS

Los separadores de ambiente giratorios son la opción perfecta para delimitar espacios sin bloquear la luz ni recargar visualmente.

En el conjunto se puede incorporar luz Led en la parte superior, inferior o laterales, creando un efecto escenográfico que realza el diseño y mejorar la ambientación sin perder su funcionalidad. Ideal para crear transiciones cálidas entre espacios.

Su estructura permite girar los listones para regular el grado de apertura y privacidad según lo necesites. Además, su diseño vertical y acabado decorativo aportan estilo sin restar amplitud.

Ideales para salones abiertos, entradas o despachos en casa, donde separar no significa cerrar.



# TÉCNICO Y ACABADOS

”

*El diseño empieza por dentro. La calidad se ve, se siente y se vive.*

La calidad de un mueble no está solo en su apariencia, sino en aquello que no se ve a simple vista: en su estructura, en sus herrajes, en la elección consciente de cada material. En CANOIL trabajamos con acabados que no solo responden a criterios estéticos, sino también funcionales, sostenibles y sensoriales.

La colección FRESH apuesta por materiales que conectan con la naturaleza y la innovación. Tableros de alta densidad, fibras de origen sostenible, texturas que evocan lo artesanal sin perder precisión técnica. Cada acabado ha sido seleccionado para aportar belleza duradera, resistencia al uso y coherencia visual.

Trabajamos con sistemas modulares de última generación, que permiten adaptabilidad sin renunciar a la solidez. Guiados de cajones ocultos, cierres suaves, iluminación integrada y soluciones técnicas que facilitan el día a día sin restar elegancia.

Porque creemos que lo técnico no está reñido con lo emocional. Y que el verdadero lujo es la atención al detalle.



**FRESH**

# Sistemas modulares

Cada composición se forma a partir de piezas modulares que permiten adaptarse a distintas medidas, estilos y necesidades.

Los muebles se componen de una estructura base sobre la que se integran elementos como frentes, cajones, paneles decorativos, vitrinas o estanterías, combinando funcionalidad y diseño. Gracias a esta construcción por partes, es posible personalizar los acabados y crear composiciones únicas, optimizando el espacio disponible y logrando un equilibrio visual que se adapta a cada ambiente.



# ACABADOS LISOS

## Naturales

---



Boeta



Etna



Tao



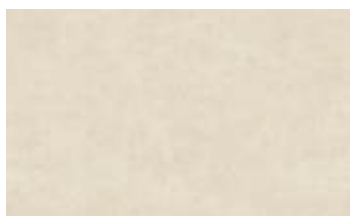
Amazonas



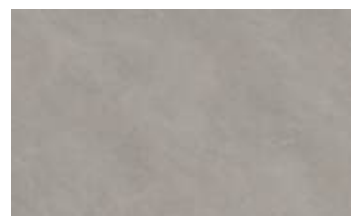
Riva

## Pétreos

---



Arena



Cuarzita



Grafito

## Marmoleados

---



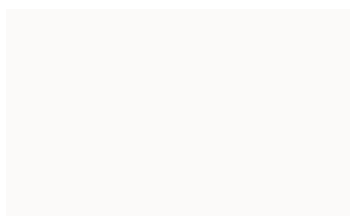
Roma



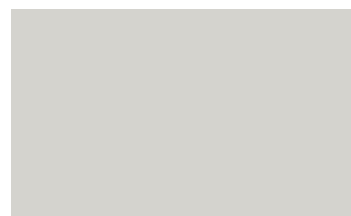
Kerala

## Unicolores

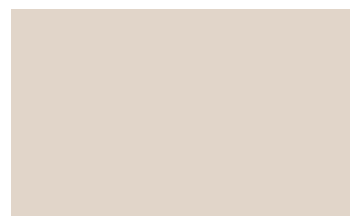
---



Blanco



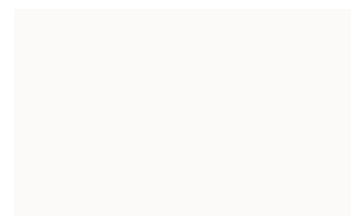
Ágata



Coco

## COLORES PARA ALUMINIOS

---



Blanco



Grafito

# ACABADOS RANURADOS

## Naturales ranurados

---



Boeta



Etna



Tao



Amazonas



Riva

# FRESH

Diseño y desarrollo de producto  
Canoil Mobiliario

Fotografía 3D y Maquetación  
Dimension Estudios

Impresión  
[impresa.es](http://impresa.es)

El fabricante se reserva el derecho de introducir las modificaciones o cambios necesarios en beneficio del producto final y del cliente. El contenido del presente catálogo está protegido en su totalidad por derechos de autor y copyright, quedando terminantemente prohibida la reproducción total o parcial de las imágenes, textos, ilustraciones y conceptos gráficos sin la autorización expresa de Canoil Mobiliario. Debido a los procesos de impresión, los colores representados deben considerarse aproximados.

[www.mueblescanoil.com](http://www.mueblescanoil.com)





**FRESH**